

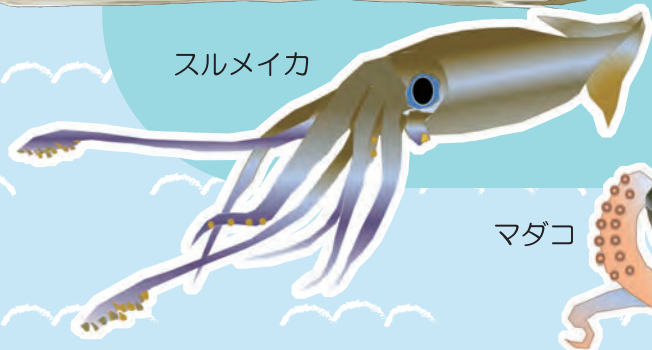
びっくり!?

# 海の生き物クイズ

魚介類の介には何がいるんだろう？魚の骨はどうなっているの？

## スタート

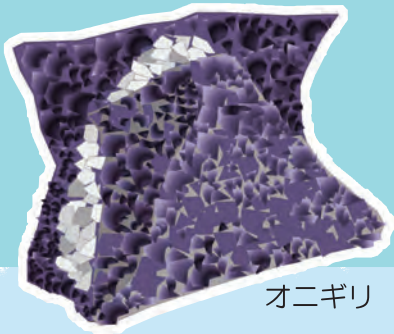
問1 イカとタコの血は何色？



スルメイカ

マダコ

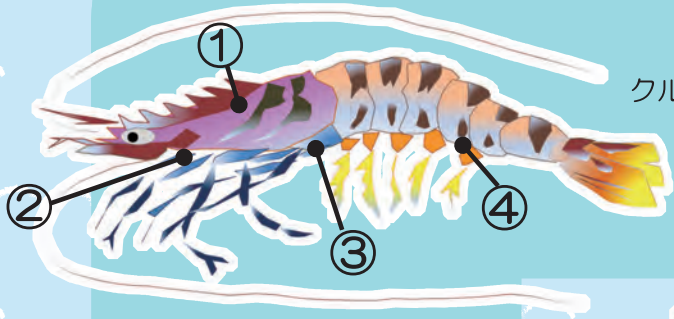
問2 「のり」は何の仲間だろう？



オニギリ

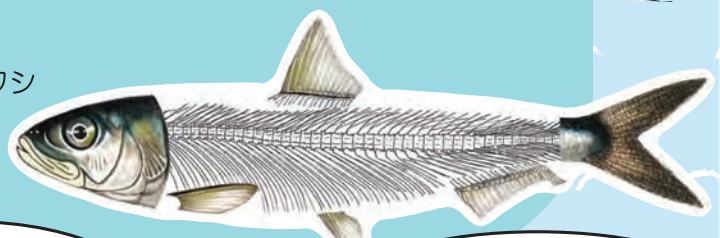


問4 エビの心臓は①～④の中のどこにある？



クルマエビ

問3 イワシは青魚と呼ばれているけど、身は赤身魚？白身魚？

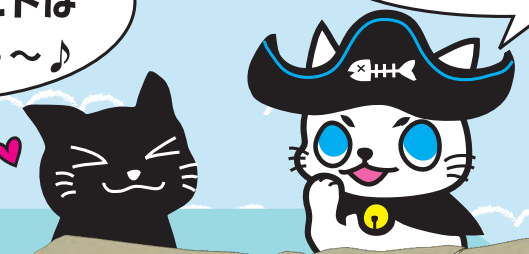


マイワシ



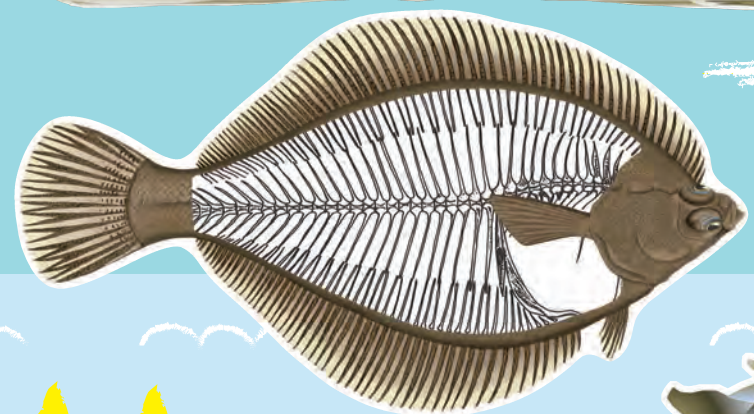
さかなをキレイに食べられるヒトはステキだニャ〜♪

骨が丸見えだ！



骨の周りの身はおいしいと言われてるよ。この魚は骨が太くて外しやすそう！

問5 下の平たい魚はヒラメかカレイどっちだろう？



ムラサキウニ

問6 ウニの仲間は次の中のどれだろう？  
①エビ ②ナマコ ③ハリセンボン ④貝



## ゴール!

【答え】何問わかったかな？自分でもっと詳しく調べてみよう！

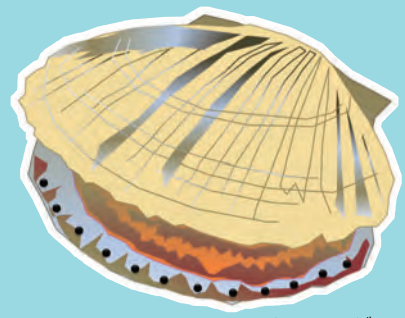
- 問1 青色。エビやカニも青色だよ。
- 問2 海藻(かいそう) コンブやワカメが仲間。
- 問3 イワシは赤身魚。筋肉の質で決まるよ。
- 問4 ①目のうしろ、頭の部分。胃もここにあるよ。
- 問5 カレイ。「左ヒラメ右カレイ」という言葉がある。
- 問6 ②トゲのカワと書いて棘皮動物という。ヒトデも仲間。
- 問7 およそ80コ。機会があったら黒い点(目)を探してみよう。

ワカメ



サザエ

問7 ホタテガイに目はいくつある？



ホタテガイ

おもしろい生き物がいっぱいいるね！



国産水産物流通促進センター

国産水産物流通促進センターは、国の事業である「国産水産物流通促進事業」を推進する組織です。国産水産物の流通の目詰まりを解消すべく、流通の川上から川下にかけて様々な取り組みを行っています。その一環として、川下における子供たちに魚介類に関心を持ってもらうため、ポスターを配布しています。日本はおいしい魚介類に恵まれており、食卓に運ばれるまでには多くの人々が関わっています。魚を食べて、健康な体をつくりましょう。(担当構成員：公益社団法人 日本水産資源保護協会)